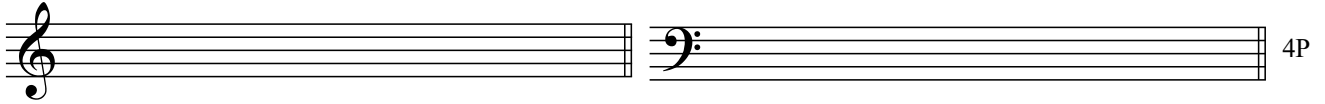


## Eignungsprüfung

1. Notieren Sie folgende Tonleitern. Beachten Sie (auch in den folgenden Aufgaben) <sup>Hauptfachviolin- bzw. Bassschlüssel.</sup> Violin- bzw. Bassschlüssel.

As-Dur

e-Moll (harmonisch)



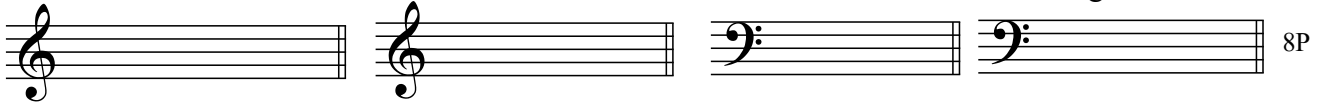
2. Notieren Sie folgende Dreiklänge in Grundstellung.

F-Dur

c-Moll

E-Dur

gis-Moll



3. Benennen Sie folgende Akkorde.



4. Bestimmen Sie folgende Intervalle .

(Bsp.: kl.2 für kleine Sekunde, gr.3 für große Terz, r.4 für reine Quarte, ü.4 für übermäßige Quarte usw.)



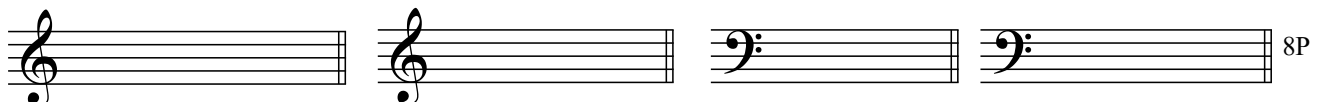
5. Notieren Sie folgende Intervalle.

r.5 unter g2

kl.7 über a

gr.6 unter fis

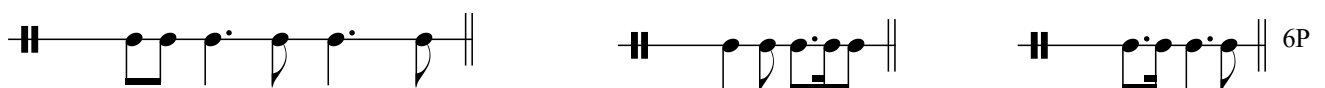
ü.4 über D



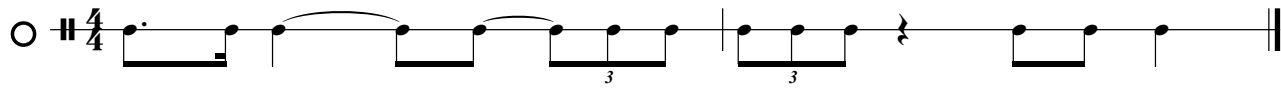

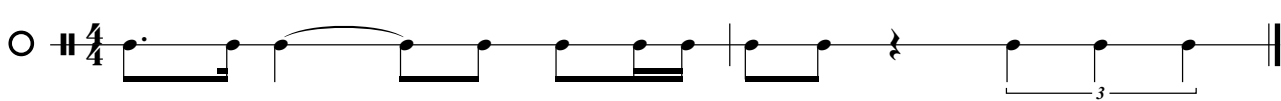
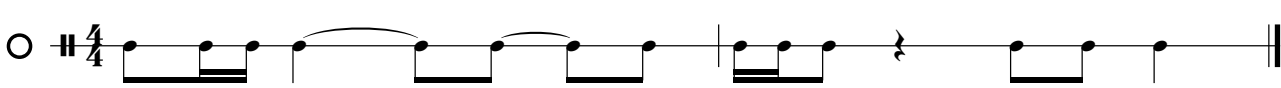
6. Schreiben Sie die folgende Melodie noch einmal in die 2. Zeile. Ersetzen Sie dabei alle Pausen durch Überbindung bzw. Verlängerungen der Notenwerte so, dass die Melodie keine Pausen mehr enthält.







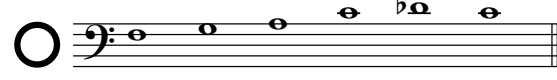
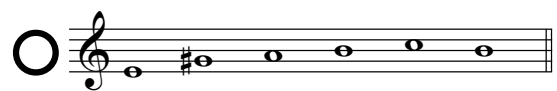
7. Bestimmen Sie folgende Taktarten. Schreiben Sie die Taktart jeweils an den Beginn des Taktes.



8. Von den vier folgenden Rhythmen wird einer gespielt. Kreuzen Sie den gespielten Rhythmus an.


  
 
  
 
  
  4P

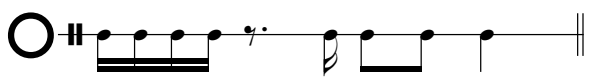
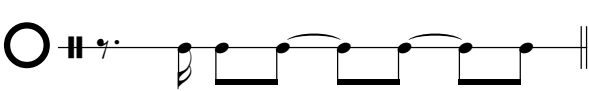
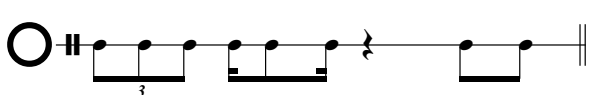
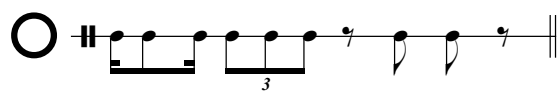
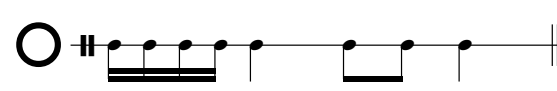
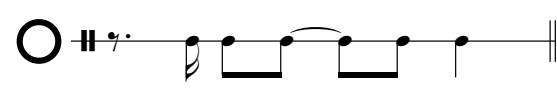
9. Sie hören die folgenden sechs Tonfolgen in vertauschter Abfolge.  
 Nummerieren Sie die Beispiele in der Reihenfolge, in der sie gespielt werden.


  
 
  
 
  
 
  
 
  
  6P

10. Von den vier folgenden Melodien wird eine gespielt. Kreuzen Sie die gespielte Melodie an.


  
 
  
 
  
  4P

11. Sie hören die folgenden sechs rhythmischen Figuren.  
 Nummerieren sie die Beispiele in der Reihenfolge, in der sie gespielt werden.


  
 
  
 
  
 
  
 
  
  6P